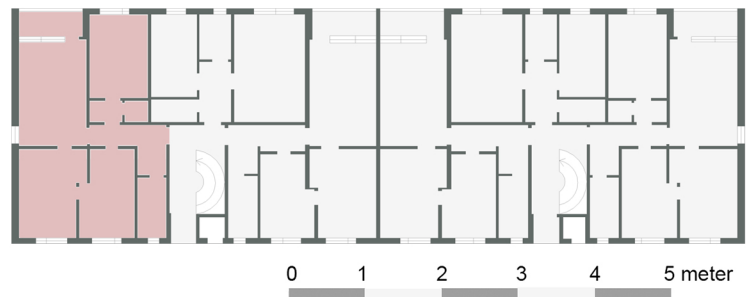


**Tvärvägen 2A**



### BEGREPP

KLK = klädkammare  
FRD = förråd  
G = garderob  
L = linneskåp  
D = dusch  
TM = tvättmaskin

H = högskåp  
ST = städsåp  
K = kyl  
F = frys  
SK = skafferi

### VÄNING

S = souterrängplan  
M = markplan  
Bv = bottenvåning  
E = entréplan  
1-9 = våningsplan